

Қазақстан Республикасы Әділет министрлігі тіркеу қызметі комитетінің
«Оңтүстік Қазақстан облысы бойынша жылжымайтын
мүлік жөніндегі орталығы» РМҚК

ТЕХНИКАЛЫҚ ТҮГЕНДЕУ ІС ҚАҒАЗЫ № 02-4281

Қадастрлық
Кадастровый

№ 19-302-004-2041

Облысы
Область

Оңт

Қала, ауданы
Город, район

Арыс

Мекен жайы
Адрес

Әділбек би (Н/С) 1

« 15 » 03 2010 ж./г.

ҚАЗАҚСТАН РЕСПУБЛИКАСЫ ӘДІЛЕТ
МИНИСТРЛІГІ ТІРКЕУ ҚЫЗМЕТІ ЖӘНЕ
ҚҰҚЫҚ ҚАМЕК ҚАРСЕТУ КОМИТЕТІНІҢ
"ОНТӘСТІК ҚАЗАҚСТАН ОБЛЫСЫ
БОЙЫНША ЖЫЛЖЫМАЙТЫН МҰЛІК
ЖАҢНДЕГІ ОРТАЛЫҒЫ" РМҚК-НЫҢ
Арыс ФИЛИАЛЫ



РЕСПУБЛИКАНСКОЕ
ГОСУДАРСТВЕННОЕ КАЗЕННОЕ
ПРЕДПРИЯТИЕ "ЦЕНТР ПО
НЕДВИЖИМОСТИ ПО ЮЖНО-
КАЗАХСТАНСКОЙ ОБЛАСТИ"
КОМИТЕТА РЕГИСТРАЦИОННОЙ
СЛУЖБЫ И ОКАЗАНИЯ ПРАВОВОЙ
ПОМОЩИ МИНИСТЕРСТВА ЮСТИЦИИ
РЕСПУБЛИКИ КАЗАХСТАН

РГКП "Центр по недвижимости по
ЮКО"

РГКП "Центр по недвижимости по
ЮКО"

Тіркелетін жылжымайтын мүлік объектісіне
(көппәтерлі тұрғын үйлер, офистар, өндірістік, сауда объектілері және т.б.)

ТЕХНИКАЛЫҚ ТӨЛҚҰЖАТ (Н-2) / ТЕХНИЧЕСКИЙ ПАСПОРТ (Ф-2)

на регистрируемые объекты недвижимости

(многоквартирные жилые дома, офисы, промышленные, торговые объекты и т.п.)

1. Қазақстан Республикасы
Республика Казахстан

2. Облысы
Область

Южно-Казахстанская

3. Ауданы
Район

4. Қала (кенті, елді мекені)
Город (поселок, населенный пункт)

Арысь

5. Қаладағы аудан
Район в городе

6. Мекен-жайы
Адрес

ул. Адилбек би, д. б/н

7. Кадастрлық нөмір
Кадастровый номер

19:302:004:2041

8. Түгендеу нөмір
Инвентарный номер

02-4281

Қордың санаты

Категория фонда жилой фонд - Школа (А)

ЖАЛПЫ МӘЛІМЕТТЕР / ОБЩИЕ СВЕДЕНИЯ

1. Сериясы, жобаның түрі
Серия, тип проекта

A

2. Қабат саны
Число этажей

2

3. Құрылыс ауданы
Площадь застройки

1182,6

4. Ғимараттың ауқымы
Объем здания

8988

5. Жалпы алаңы
Общая площадь

1926,8

6. Балкон, жаппа балкон алаңы
Площадь балкона, лоджии ж.б.

7. Тұрғын ауданы
Жилая площадь

1147,3

8. Сериясы, жобаның түрі
Площадь нежилых пом-ий

779,5

9. Пәтер саны
Число квартир

10. Үй-жайлар, бөлмелер саны
Число помещений, комнат

39

11. Қабырға материалы
Материал стен

ж.кирпич

12. Салынған жылы
Год постройки

1936

13. Табиғи тозу
Физический износ

40

Төлқұжат
Паспорт составлен по состоянию на

15.03.2010

ж. тағдайы бойынша жасалған

Управляющий
Басқарушысы

Ережепов Балгабай Мамбетович

(қолы / подпись)



№ 135/0,03/2010

ЖЕР УЧАСКЕСІНІҢ ЭКСПЛИКАЦИЯСЫ, М2 / ЭКСПЛИКАЦИЯ ЗЕМЕЛЬНОГО УЧАСТКА, М2

Жер кесіп беру құжаттары бойынша По землеотводным документам		Құрылысы бар алаң / Застроенная площадь			Салынбаған алаң / Незастроенная площадь			Топырақ Грунт
Нақты қолданылғаны бойынша По фактическому использованию		Барлығы Всего	Негізгі құрылымдар Под основными строениями	Берік құрылымдар мен ғимараттар Под прочими постройками и сооружениями	Асфальттік жабын Асфальтовые покрытия	Басқадай жабындар Прочие замощения	13881,34	
1	2	3	4	5	6	7	8	
17951,7	17951,7	2717,36	2499,41	217,95	1353		13881,34	

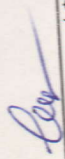
Жасыл көшеттер / Зеленые насаждения

Жабдықталған алаңдар / Оборудованные площадки		оның ішінде / в том числе				Бау-бақша Огород	Басқалары Прочие
Барлығы Всего	Шаруашылық Хозяйственные	Барлығы Всего	Ағашты гүлзар Газон с деревьями	Жеміс бағы Плодовый сад	Гүл егілген газон Газоны, цветочные клумбы	17	18
9	12	13	14	15	16		
10	11						

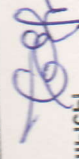
Негізгі және қызметтік құрылымдардың, суық жапсаржай, жертеле, аулалық ғимараттар, жабындардың қолдану орны мен сипаттамасы / Назначение и характеристика основных и служебных строений, холодных пристроек, подвалов, дворовых сооружений, замощений

Жоспардағы литер по плану	Қолданылу орны Назначение	Ауданы, м2 Площадь, м2	Көлемі, м3 Объем, м3	Тозу, % Износ, %	Конструктивтік элементтердің сипаттамасы / Описание конструктивных элементов					
					Іргетас фундамент	Қабырға және ара қабырғалар стены и перегородки	Аражабын перекрытия	Шатыр кровля	ойықтар проемы	
1	2	3	4	5	6	7	8	9	10	11
А	Школа	1182,6	8988	40	бетон	ж.кирпіч	деревянный бетон	шифер	бетон	бетон
Г	Тир	124,2	286	40	бетон	бетон	бетон	шифер	бетон	бетон
Г1	Туалет	42,6	132	45	бетон	ж.кирпіч	деревянный	шифер	бетон	бетон

Маман орындады
Выполнил специалист

 Исмаилов Рахмет
(Т.А.Ә., қолы / Ф.И.О., подпись)

Басқарушысы
Управляющий

 Ережепов Балгабай Мамбетович
(Т.А.Ә., қолы / Ф.И.О., подпись)

ҚАЗАҚСТАН РЕСПУБЛИКАСЫ АРҚАУЫ
 ҚАЗАҚСТАН РЕСПУБЛИКАСЫ АРҚАУЫ
 ҚАЗАҚСТАН РЕСПУБЛИКАСЫ АРҚАУЫ
 ҚАЗАҚСТАН РЕСПУБЛИКАСЫ АРҚАУЫ



РЕСПУБЛИКАНСКОЕ
 ГОСУДАРСТВЕННОЕ КАЗЕННОЕ
 ПРЕДПРИЯТИЕ "ЦЕНТР ПО
 НЕДВИЖИМОСТИ ПО ЮЖНО-
 КАЗАХСТАНСКОЙ ОБЛАСТИ"
 КОМИТЕТА РЕГИСТРАЦИОННОЙ
 СЛУЖБЫ И ОКАЗАНИЯ ПРАВОВОЙ
 ПОМОЩИ МИНИСТЕРСТВА ЮСТИЦИИ
 РЕСПУБЛИКИ КАЗАХСТАН

ПРКП "Центр по недвижимости по
 ЮКО"

Центр по недвижимости по
 ЮКО"

Тіркелетін жылжымайтын мүлік объектісіне
 (көлемдері түрғын үйлер, офистер, өндірістік, сауда объектілері және т.б.)
 ТЕХНИКАЛЫҚ ТӨЛҚЖАТ (Н-2) / ТЕХНИЧЕСКИЙ ПАСПОРТ (Ф-2)
 на регистрируемые объекты недвижимости
 (инноквартирные жилые дома, офисы, промышленные, торговые объекты и т.п.)

1. Қазақстан Республикасы
2. Астана
3. Қызылжар ауданы
4. Қызылжар ауданы (қалалық әкімдігі)
5. Қызылжар ауданы
6. Қызылжар ауданы
7. Қызылжар ауданы
8. Қызылжар ауданы
9. Қызылжар ауданы
10. Қызылжар ауданы
11. Қызылжар ауданы
12. Қызылжар ауданы
13. Қызылжар ауданы
14. Қызылжар ауданы
15. Қызылжар ауданы
16. Қызылжар ауданы
17. Қызылжар ауданы
18. Қызылжар ауданы
19. Қызылжар ауданы
20. Қызылжар ауданы

ЖАЛПЫ МӘЛІМЕТТЕР / ОБЩИЕ СВЕДЕНИЯ

8. Сериясы, жобаның түрі	Б	1. Сериясы, жобаның түрі
9. Пәтер саны	2	2. Пәтер саны
10. Үй-жайлар, бөлмелер саны	572,6	3. Үй-жайлар, бөлмелер саны
11. Қабырға материалы	4008	4. Қабырға материалы
12. Салынған жылы	918,1	5. Салынған жылы
13. Табиғи тозу	596,3	6. Табиғи тозу
Физический износ		7. Физический износ
321,8		8. Жалпы мәліметтер / Общие сведения
31		9. Пәтер саны
ж.кирпіш		10. Үй-жайлар, бөлмелер саны
1074		11. Қабырға материалы
40		12. Салынған жылы

1. Сериясы, жобаның түрі
 2. Пәтер саны
 3. Үй-жайлар, бөлмелер саны
 4. Қабырға материалы
 5. Салынған жылы
 6. Табиғи тозу
 7. Физический износ
 8. Жалпы мәліметтер / Общие сведения
 9. Пәтер саны
 10. Үй-жайлар, бөлмелер саны
 11. Қабырға материалы
 12. Салынған жылы
 13. Табиғи тозу
 14. Физический износ

№ зақаз 135/0,03/2010



(қолы / подпись)

Ережонов Балғай Мамбетович

Балғай Мамбетович

15.03.2010

Төлқжат
 Қазақстан Республикасының заңдары мен нормативтік актілерімен сәйкес келетін жағдайда

ЖЕР УЧАСКЕСІНІҢ ЭКСПЛИКАЦИЯСЫ, М2 / ЭКСПЛИКАЦИЯ ЗЕМЕЛЬНОГО УЧАСТКА, М2

Жер кесіп беру құжаттары бойынша По землеотводным документам	Нақты қолданылғаны бойынша По фактическому использованию	Құрылысы бар алаң / Застроенная площадь		Салынбаған алаң / Незастроенная площадь		Топырақ Грунт
		Барлығы Всего	Негізгі құрылымдар Под основными строениями	Берік құрылымдар мен ғимараттар Под прочими постройками и сооружениями	Асфальттік жабын Асфальтовые покрытия	
1	2	3	4	5	6	8
17951,7	17951,7	2717,36	2499,41	217,95	1353	13881,34


Салынбаған алаң / Незастроенная площадь

Жабдықталған алаңдар / Оборудованные площадки				Жасыл кешеттер / Зеленые насаждения				
Барлығы Всего	Спорттық Спортивные	Балалар Детские	Шаруашылық Хозяйственные	оның ішінде / в том числе				
				Ағашты гүлзар Газон с деревьями	Жеміс бағы Плодовый сад	Гүл егілген газон Газоны, цветочные клумбы	Бау-бақша Огород	Басқалары Прочие
9	10	11	12	14	15	16	17	18

Негізгі және қызметтік құрылымдардың, суық жапсаржай, жертеле, аулалық ғимараттар, жабындардың қолдану орны мен сипаттамасы / Назначение и характеристика основных и служебных строений, холодных пристроек, подвалов, дворовых сооружений, замощений

Жоспардағы литер По плану	Қолданылу орны Назначение	Ауданы, м2 Площадь, м2	Көлемі, м3 Объем, м3	Тозу, % Износ, %	Конструктивтік элементтердің сипаттамасы / Описание конструктивных элементов					
					іргетас фундамент	қабырға және ара қабырғалар стены и перегородки	аражабын перекрытия	шатыр кровля	еден полы	ойықтар проемы
1	2	3	4	5	6	7	8	9	10	11
Б	Школа	572,6	4008	40	бетон	шифер	деревянный	шифер	деревянный	деревянный
Д	Склад	51,2	138	40	бетон	деревянный	деревянный	шифер	бетон	окно, дверь

Маман орындады
Выполнил специалист


(Т.А.Ә., қолы / Ф.И.О., подпись)

Басқарушысы
Управляющий


(Т.А.Ә., қолы / Ф.И.О., подпись)

РЕСПУБЛИКАНСКОЕ
ГОСУДАРСТВЕННОЕ КАЗЕННОЕ
ПРЕДПРИЯТИЕ "ЦЕНТР ПО
НЕДВИЖИМОСТИ ПО ЮЖНО-
КАЗАХСТАНСКОЙ ОБЛАСТИ"
КОМИТЕТА РЕГИСТРАЦИОННОЙ
СЛУЖБЫ И ОКАЗАНИЯ ПРАВОВОЙ
ПОМОЩИ МИНИСТЕРСТВА ЮСТИЦИИ
РЕСПУБЛИКИ КАЗАХСТАН

РГКП "Центр по недвижимости по
ЮКО"

Түргеліктің жылжымалытын мүлік объектісіне
(инвентарі түрғын үйлер, офістар, ендірістік, сауда объектілері және т.б.)
ТЕХНИКАЛЫҚ ТӨЛҚАЖАТ (Н-2) / ТЕХНИЧЕСКИЙ ПАСПОРТ (Ф-2)
на регистрируемые объекты недвижимости
(инвентарілік және жылжымауына қатысты объектілер және т.п.)

Южно-Казахстанская

Арысь

ул. Адилбек би, д. б/н

19:302:004:2041

02-4281

Школа (B) - ЖКОФ фонды

ЖАЛПЫ МӘЛІМЕТТЕР / ОБЩИЕ СВЕДЕНИЯ

8. Сериясы, жобаның түрі	В	8. Сериясы, жобаның түрі	53,8
9. Пәтер саны	1	9. Пәтер саны	
10. Үй-жайлар, бөлмелер саны	496,7	10. Үй-жайлар, бөлмелер саны	8
11. Кабырға материалы	1689	11. Кабырға материалы	ж.кирпіш
12. Салынған жылы	435,5	12. Салынған жылы	1980
13. Табиғи тозу		13. Табиғи тозу	40
Физический износ	381,7	Физический износ	



Ереженов Балғабай Мамбетович

(қолы / подпись)

15.03.2010

Төлқажат

Түргелік объектісіне қатысты

Ж. жағдайы бойынша жасалған

КОНСТРУКТИВТІК ЭЛЕМЕНТТЕРДІҢ ЖӘНЕ ИНЖЕНЕРЛІК ҚҰРАЛ-ЖАБДЫҚТАРДЫҢ ТЕХНИКАЛЫҚ СИПАТТАМАСЫ
ТЕХНИЧЕСКОЕ ОПИСАНИЕ КОНСТРУКТИВНЫХ ЭЛЕМЕНТОВ И ИНЖЕНЕРНОГО ОБОРУДОВАНИЯ

1	2	3	4	5	6
1	Наименование конструктивных элементов	Конструктивные элементы сипаттамасы (материал, еренуі және т.б.) Описание конструктивных элементов (материал, отделка и т.д.)	Техникалық жағдайы (отыры, шіруі, жарылуы және т.б.) Техническое состояние (осадка, гниль, трещины и т.д.)	Тоғу % Износ %	Ағымдағы өзгерістер / Текущие изменения

1	2	3	4	5	6
1	фундамент	Бетон / бетон	жақсы / хорошее	40	40
2	а) ішкі және сыртқы тұрақты қабырғалары наржұны және ішкі және сыртқы қабырғалары	к.кірпіш / ж.кірпіш	жақсы / хорошее	40	40
		к.кірпіш / ж.кірпіш	жақсы / хорошее	40	40
3	Арабабын	шағырлық черпанное	жақсы / хорошее	40	40
		кабатарлық меңдуэтажкое	ағаштан / деревянный	жақсы / хорошее	40
4	шеңбер	шифер	жақсы / хорошее	0	40
5	Еден	1-ші қабаттың	ағаштан / деревянный	жақсы / хорошее	30
		келесі қабаттардың	ағаштан / деревянный	жақсы / хорошее	30
6	Ойықтар	терезелер	ағаштан / деревянный	жақсы / хорошее	20
		есіктер	ағаштан / деревянный	жақсы / хорошее	20
7	Ерлеу жұмыстары	ішкі	сыланған / шұқатүренө	жақсы / хорошее	30
		сыртқы	сыланған / шұқатүренө	жақсы / хорошее	30
8	Жылы	Отопленне	АГВ-дан / от АГВ	жақсы / хорошее	20
		ЖЭО-нан / от ТЭЦ	Центральное	жақсы / хорошее	20
9	Жылы	Отопленне	жақсы / хорошее	20	20
		Электроснабжение	Электроснабжение	жақсы / хорошее	20
10	Басқа жұмыстар / Разные работы	Бетонның жағасы / отмостка	жақсы / хорошее	30	30

техникалық паспортқа қоса берілетін құжаттардың тізбесі
ерсненің документтерін, прилагаямық к техническому паспорту:
1. Қабаттық жоспарлар
1.1. Қабаттық жоспарлар
1.2. Қабаттық жоспарларға экспликация
1.3. Экспликация к поэтажным планам

берше берілері / Особые отметки:

ЖЕР УЧАСКЕСІНІҢ ЭКСПЛИКАЦИЯСЫ, М2 / ЭКСПЛИКАЦИЯ ЗЕМЕЛЬНОГО УЧАСТКА, М2

Жер кесіп берү құжаттары бойынша По землеотводным документам	Нақты қолданылғаны бойынша По фактическому использованию	Құрылысы бар алаң / Застроенная площадь		Салынбаған алаң / Незастроенная площадь		Топырақ Грунт
		Барлығы Всего	Негізгі құрылымдар Под основными строениями	Берік құрылымдар мен ғимараттар Под прочими постройками и сооружениями	Асфальттік жабын Асфальтовые покрытия	
1	2	3	4	5	6	8
17951,7	17951,7	2717,36	2499,41	217,95	1353	13881,34

Салынбаған алаң / Незастроенная площадь

Жабдықталған алаңдар / Оборудованные площадки				Жасыл көшеттер / Зеленые насаждения			
Барлығы Всего	Спорттық Спортивные	Балалар Детские	Шаруашылық Хозяйственные	оның ішінде / в том числе		Бау-бақша Огород	Басқалары Прочие
				Ағашты гүлзар Газон с деревьями	Жеміс бағы Плодовый сад		
9	10	11	12	13	14	15	16
							17
							18

Негізгі және қызметтік құрылымдардың, суық жапсаржай, жер төле, аулалық ғимараттар, жабындардың қолдану орны мен сипаттамасы / Назначение и характеристика основных и служебных строений, холодных пристроек, подвалов, дворовых сооружений, замощений

Жоспардағы литер Литер по плану	Қолданылу орны Назначение	Ауданы, м2 Площадь, м2	Келемі, м3 Объем, м3	Тозу, % Износ, %	Конструктивтік элементтердің сипаттамасы / Описание конструктивных элементов					
					іргетас фундамент	қабырға және ара қабырғалар стены и перегородки	аражабын перекрытия	шатыр кровля	еден полы	ойықтар проемы
1	2	3	4	5	6	7	8	9	10	11
В	Мастерская	496,7	1689	40	бетон	ж.кирпич	деревянный	шифер		

Маман орындады
Выполнил специалист

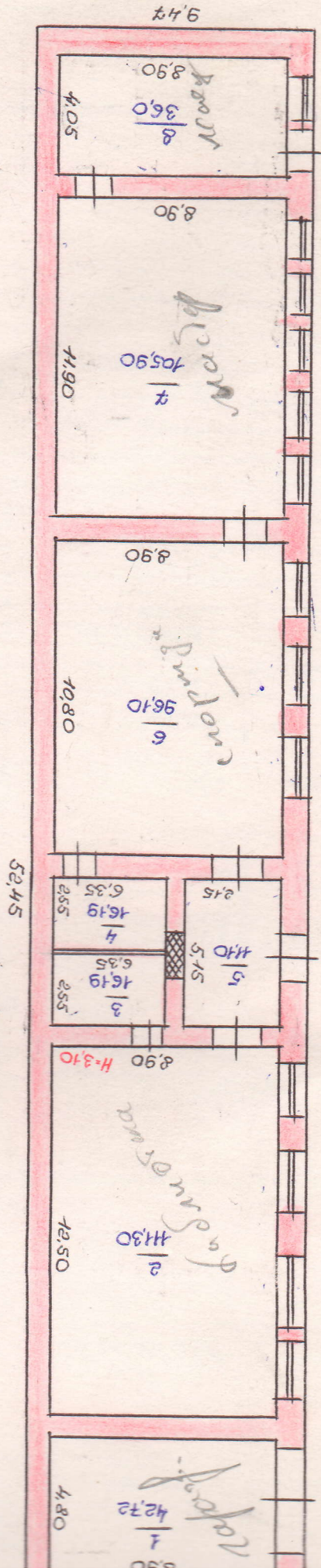
 Исмаилов Рахмет
(Т.А.Ә., қолы / Ф.И.О., подпись)

Басқарушысы
Управляющий



Ережапов Балгабай Мамбетович
(Т.А.Ә., қолы / Ф.И.О., подпись)

КР	"ОҚО боғинаша жылжымайтын мүлік жөніндегі Орталық РМҚК Арно-Филиппов"	Түрлері № 02-4281
Тарап №4	Ауылдық кәсіпшілік қоспасы	
Сум	Б. "Шеберханна"	Әкімшілік және қоспасы
Күн	А.П. Төлеубаевтің аты	Қолы
25.02.2010	Орындалған	И.К. Ишманов
25.02.2010	Тексерілген	Ережепов Б.М.



АУДАҢДАРДЫ БӨЛУ / РАСПРЕДЕЛЕНИЕ ПЛОЩАДИ

№	Тұрғын емес жайлардағы тұрғын алаң Жилая площадь в нежилых помещениях	Жекепеген пәтерлерде в отдельных квартирах	Дәліз тәрізді үй-жайларда в помещениях коридорного типа	Жатақханаларда в общежитиях	Қонақүйлерде в гостиницах	Ортақ аудан есебінен / Из общего числа площади				Бөлмелер саны бойынша пәтердің орналуы / Распределение квартир по числу комнат								
						Мансардаларда в мансардах	Жергілерде в подвалах	Төменгі қабаттарда в цокольных этажах	Барактарда в бараках	1-бөлмелі 1-комнатные	2-бөлмелі 2-комнатные	3-бөлмелі 3-комнатные	4-бөлмелі 4-комнатные	5-бөлмелі 5-комнатные				
01	Тұрғын пәтер саны Количество жилых квартир																	
02	Тұрғын бөлме саны Количество жилых комнат																	
03	Жалпы аудан, м2 Общая площадь, м2																	
04	Тұрғын ауданы, м2 Жилая площадь, м2																	

ТҰРҒЫН ЕМЕС ҮЙ-ЖАЙЛАР / НЕЖИЛЫЕ ПОМЕЩЕНИЯ

Ауданы Площадь	Тұрғын емес жайлардағы тұрғын алаң Жилая площадь в нежилых помещениях	Саудалық Торговая	Өнеркәсіптік-өндірістік ғимараттар мен құрылымдар Промышленно-производственных зданий и сооружений	Қойма Складская	Тұрмыстық қызмет көрсету Бытового обслуживания	Гараждар Гаражи	Ғылыми, банктік, қоғамдық басқару ұйымдары және мекемелері т.б. Организаций и учреждений управления, научных, банковский, общественных и т.п.	Қоғамдық тамақтану Общественного питания
1	2	3	4	5	6	7	8	9
Негізгі Основная								
Қосалқы Вспомогательная								

Ауданы Площадь	Білім мекемелері Учреждений образования	Көлік ғимараттары мен құрылыстары Транспортных зданий и сооружений	Емдеуге арналған денсаулық сақтаулар Здравоохранения, лечебного назначения	Денешынқтыру және спорт сә.изкультуры и с.орта	Мәдениет және өнер мекемелері Учреждений культуры и искусства	Инженерлік желілер құрылыстары Сооружений инженерных сетей	Басқалар Прочие	Барлығы Всего
1	10	11	12	13	14	15	16	17
Негізгі Основная	184,5							
Қосалқы Вспомогательная	17							

ТЕХНИЧЕСКОЕ ОПИСАНИЕ ЭЛЕМЕНТТЕРДІН ЖӘНЕ ИНЖЕНЕРЛІК ҚҰРАЛ-ЖАБДЫҚТАРДЫҢ ТЕХНИКАЛЫҚ СИПАТТАМАСЫ

Ағымдағы өзгерістер / Текущие изменения	Тоғу % Износ %	4	3	2	1	
					Техникалық жағдайы (отырық, шірші, жарылуы және т.б.)	Техникалық жағдайы (осада, гипс, трешини и т.д.)
Қондырғы элементтерінің сипаттамасы (материал, ерленуі және т.б.)		Описание конструктивных элементов (материал, отделка и т.д.)	Конструктивтік элементтердің сипаттамасы (материал, ерленуі және т.б.)	Наименование конструктивных элементов	2	3
	40	бетон / бетон	бетон / бетон	бетон / бетон	40	40
	30	сылантан / шұқатуғено	сылантан / шұқатуғено	сылантан / шұқатуғено	30	30
	40	к. кірпіш / ж. кірпіш	к. кірпіш / ж. кірпіш	к. кірпіш / ж. кірпіш	40	40
	40	шатырлық черданное	шатырлық черданное	шатырлық черданное	40	40
	40	кабатарлық	кабатарлық	кабатарлық	40	40
	40	меңдіуэтажное	меңдіуэтажное	меңдіуэтажное	40	40
	40	шифер	шифер	шифер	40	40
	40	1-ші қабаттың 1-го этажа	ағштан / дереванный	ағштан / дереванный	40	40
	0	кеңесі қабаттардың последующих этажей			0	0
	40	терезелер	ағштан / дереванный	ағштан / дереванный	40	40
	40	Ойықтар	ағштан / дереванный	ағштан / дереванный	40	40
	40	Проемы	ағштан / дереванный	ағштан / дереванный	40	40
	40	Ерлеу жұмыстары	ішкі	сылантан / шұқатуғено	40	40
	0	Отделочные работы	сыртқы	нәружәне	0	0
		Бістік су мен қамтамасыздандырылған				
		Торнее водоснабжение				
		Су құбыры / Водопровод				
		Канализация / Канализация				
		Электроснабжение	Электроснабжение	Электроснабжение	20	20
		пешт / печное				
		газ пешт / печное газовое				
		ЖО-нан / от ТЭЦ	Центральное	жаксы / хорошее	20	20
		АВ-дан / от АВ				
		газбен жеке жылу қондырғылан на газе				
		от индивидуальной отопительной установки	катты отын мен на твер-дом топливе			
		газбен	газбен			
		аудандық қазандығынан на газе				
		от районной котельной	катты отын мен на твер-дом топливе			
		Жылу				
		Отопление				

техникалық паспортқа қоса берілетін құжаттардың тізбесі
 әреңері документтер, прилағамы к техникаскому паспорту.

1. Қабаттық жоспарлар
2. Қабаттық жоспарларға әкспликация
3. Экспликация к поэтажным планам

Әкеште берілетін / Особые отметки:

ЖЕР УЧАСКЕСІНІҢ ЭКСПЛИКАЦИЯСЫ, М2 / ЭКСПЛИКАЦИЯ ЗЕМЕЛЬНОГО УЧАСТКА, М2

Жер кесіп беру құжаттары бойынша По землеотводным документам	Нақты қолданылғаны бойынша По фактическому использованию	Құрылысы бар алаң / Застроенная площадь		Салынбаған алаң / Незастроенная площадь			
		Барлығы Всего	Негізгі құрылымдар Под основными строениями	Берік құрылымдар мен ғимараттар Под прочими постройками и сооружениями	Асфальттік жабын Асфальтовые покрытия	Басқадай жабындар Прочие замощения	Толырақ Грунт
1	2	3	4	5	6	7	8
17951,7	17951,7	2717,36	2499,41	217,95	1353		13881,34

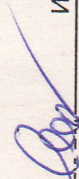
Салынбаған алаң / Незастроенная площадь

Жабдықталған алаңдар / Оборудованные площадки						Жасып кешеттер / Зеленые насаждения					
Барлығы Всего	Спорттық Спортивные	Балалар Детские	Шаруашылық Хозяйственные	Барлығы Всего	Ағашты гүлзар Газон с деревьями	Жеміс бағы Плодовый сад	оның ішінде / в том числе			Басқалары Прочие	
							Гүл егілген газон	Газоны, цветочные клумбы	Бау-бақша Огород		
9	10	11	12	13	14	15	16	17	18		

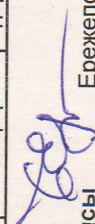
Негізгі және қызметтік құрылымдардың, суық жапсаржай, жертеле, аулалық ғимараттар, жабындардың қолдану орны мен сипаттамасы / Назначение и характеристика основных и служебных строений, холодных пристроек, подвалов, дворовых сооружений, замощений

Жоспардағы литер по плану	Қолданылу орны Назначение	Ауданы, м2 Площадь, м2	Көлемі, м3 Объем, м3	Тозу, % Износ, %	Конструктивтік элементтердің сипаттамасы / Описание конструктивных элементов					
					іргетас фундамент	қабырға және ара қабырғалар стены и перегородки	аражабын перекрытия	шатыр кровля	ойықтар проемы	
1	2	3	4	5	6	7	8	9	10	11
Е.Ж	Спортивная школа	247,5	1101	40	бетон	штукатурено	деревянный	шифер	деревянный	окно, дверь

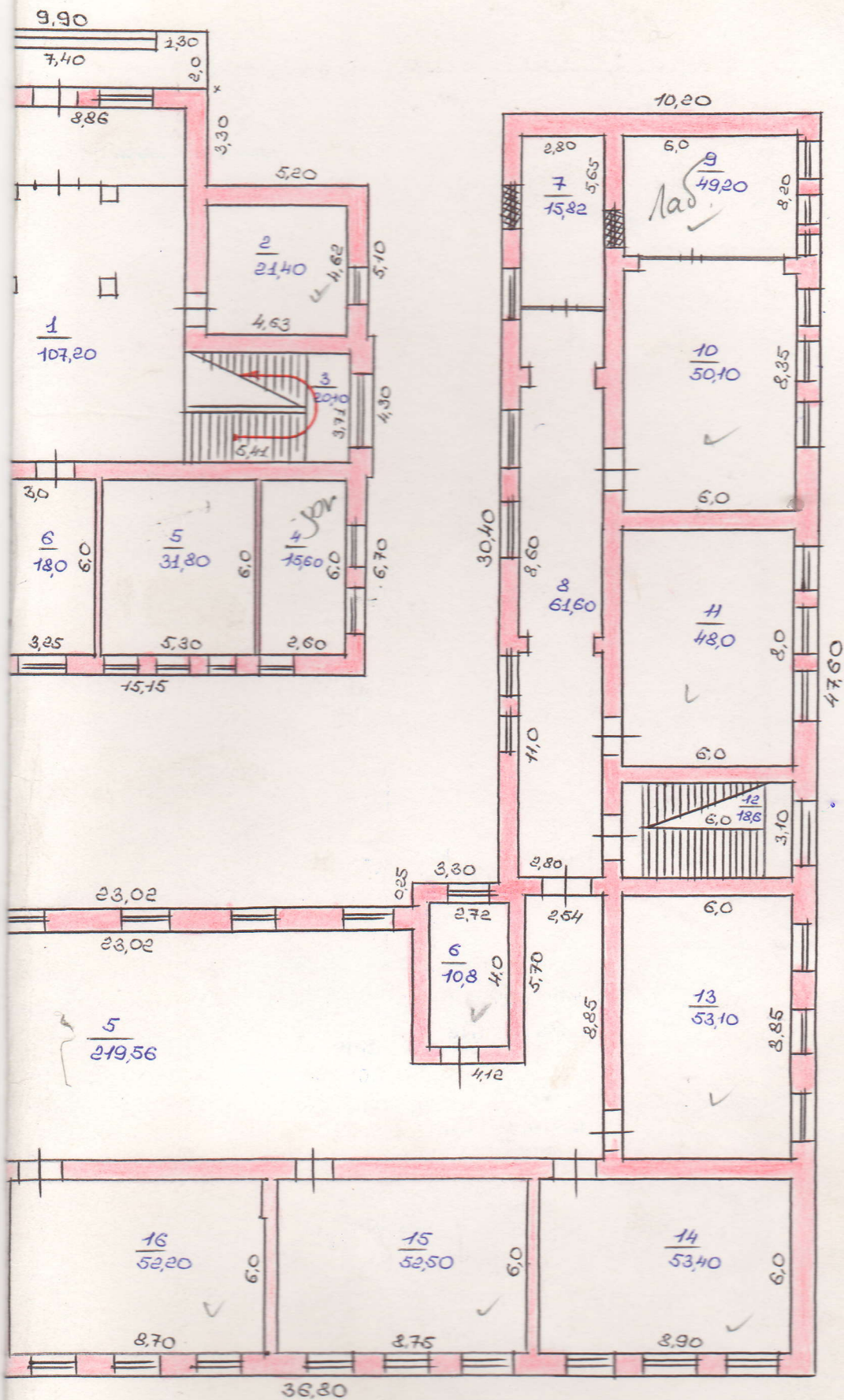
Маман орындады
Выполнил специалист

 Исмаилов Рахмет
(Т.А.Ә., қолы / Ф.И.О., подпись)

Басқарушысы
Управляющий

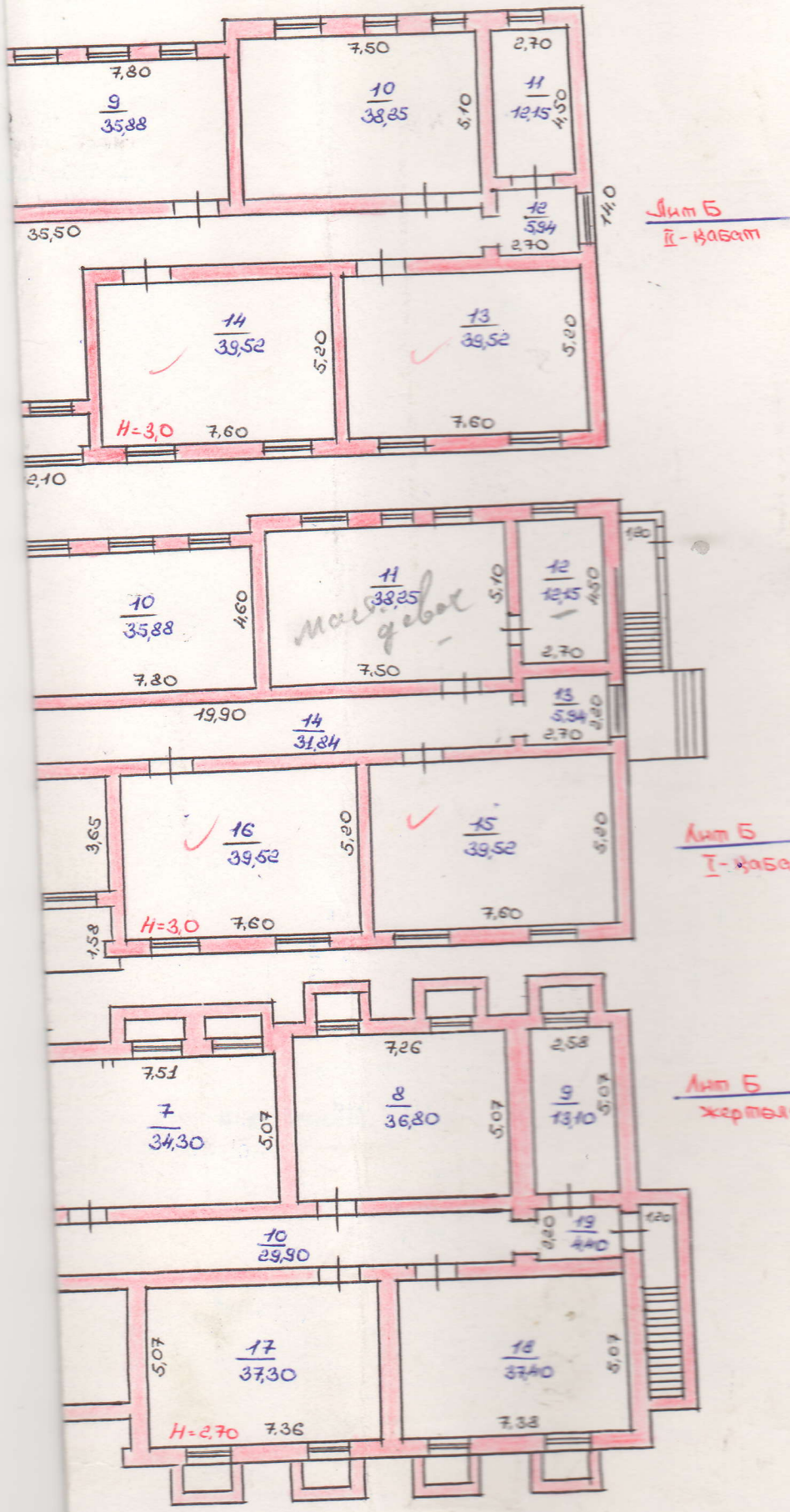


Ережепов Балғабай Мамбетович
(Т.А.Ә., қолы / Ф.И.О., подпись)



Лит А-1936
II-қабат

"ОҚО бойынша жылжымайтын мүлік жөніндегі Орталық" РМҚК Арыс филиалы		Түгендеу № 02-4281
Сұраушының жобасы		
Арыс қаласы Әділбек Би көшесі н/с		
Лит А "Мектеп ғимараты" М 1:200		
Аты, таптық жөнінің аты		Кол.
Р.К. Исмаилов		<i>[Signature]</i>



Қып Б
II-қабат

Қып Б
I-қабат

Қып Б
жәрмеке

Түгендеу № 02-4281
Би көшеі н/с раты М 1:200
Қолы

Республика
ңтүстік Қаз
мұл

ҚАЗАҚ
МИНИСТРЛІГІ
ҚҰҚЫҚ
"ОН
БОЙЫ
ЖАНІ

КАЛЫҚ

астрлық
астровый

ысы
асть

а, ауданы
од, район

ен жайы
ес

- 2010
- 2010
- 2010
- 2010
- 2010
- 2010
- 2010
- 2010
- 2010
- 2010
- 2010
- 2010
- 2010
- 2010
- 2010
- 2010

« _____ »

